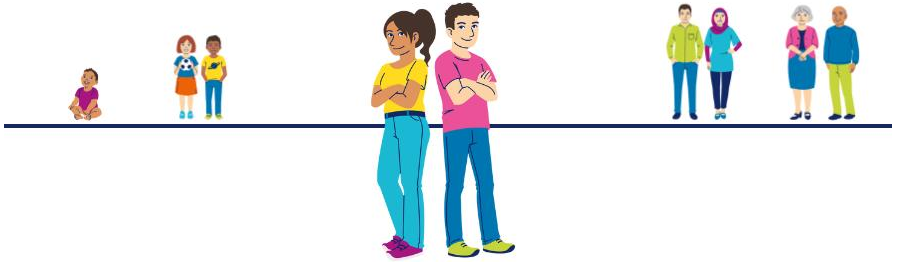




**SEIN**

Expertisecentrum voor epilepsie  
en slaapgeneeskunde



# Volwassen worden met epilepsie

Transitiepoli Zwolle

In deze folder lees je meer over  
een transitieconsult bij SEIN

Als jongere of jongvolwassene denk je misschien wel eens na over later. Hoe zal het zijn als ik ouder ben? Wat zal ik later worden? Wanneer ga ik het huis uit en op mezelf wonen?

Als je epilepsie hebt, heb je soms extra vragen. Of het antwoord op de gewone vragen ligt wat ingewikkelder.

#### **Je kunt vragen hebben over:**

- Zal ik altijd aanvallen blijven houden?
- Welke opleiding, welk beroep past het beste bij mij?
- Kan ik later zelfstandig wonen?
- Hoe zit het met mijn rijbewijs?
- Kan ik later eigenlijk kinderen krijgen?
- Hoe ziet een consult op de Volwassen poli er uit?

Het is verstandig om al op tijd hierover na te denken. Wanneer je jong bent, kun je nog veel leren. Dit vergroot je zelfstandigheid. En als je op tijd begint met nadenken dan kan je goede keuzes voor later maken.

### **Het transitieconsult**

De overgang van kind/jongere naar volwassen, noemen we transitie. SEIN wil samen met jou nadenken over jouw toekomst. Dat doen we in een transitieconsult.

Het transitieconsult is bedoeld om op een rijtje te krijgen waar je aan kunt werken om zelfstandiger te worden. En of SEIN je daarbij kan helpen.

### **Werkwijze transitieconsult**

Jij en je ouders worden uitgenodigd voor een afspraak bij SEIN. Ook ontvang je twee vragenlijsten. Eén voor jezelf en één voor je ouders.

Wanneer de vragen zijn ingevuld, stuur je de antwoorden naar SEIN. Doe dit minimaal één week voor je afspraak, dan hebben wij tijd om er goed naar te kijken.

Tijdens de afspraak kijk je samen met je ouders en de specialist naar wat jullie hebben ingevuld.

- Zijn er onderwerpen waarover het goed is om door te praten?
- Zijn er doelen waar je aan kunt gaan werken, zodat je steeds zelfstandiger kunt worden?

Het kan zijn dat er vragen komen die je aan je neuroloog kunt stellen. Het kan ook zijn dat je een nieuwe afspraak maakt om door te praten over een onderwerp, of dat je een afspraak maakt met je neuroloog. Of je gaat zelf met een onderwerp aan de slag. Dat hangt natuurlijk af van welke vragen en doelen je hebt. Dat overleg je samen.

### **Vragen?**

Het transitieconsult vindt plaats bij SEIN in Zwolle. Voor vragen over het transitieconsult neem je contact op met:

Secretariaat kinderen/ jongvolwassenen  
Secretariaat volwassenen

tel: 038 – 845 7151  
tel: 038 – 845 7195

## Meer weten?



Kijk dan op onze  
website, [www.sein.nl](http://www.sein.nl)

Algemeen telefoonnummer:  
038 - 845 71 71

**Bezoekadres:**  
Dr. Denekampweg 20  
8025 BV Zwolle

**Postadres:**  
Postbus 563 8000  
AN Zwolle